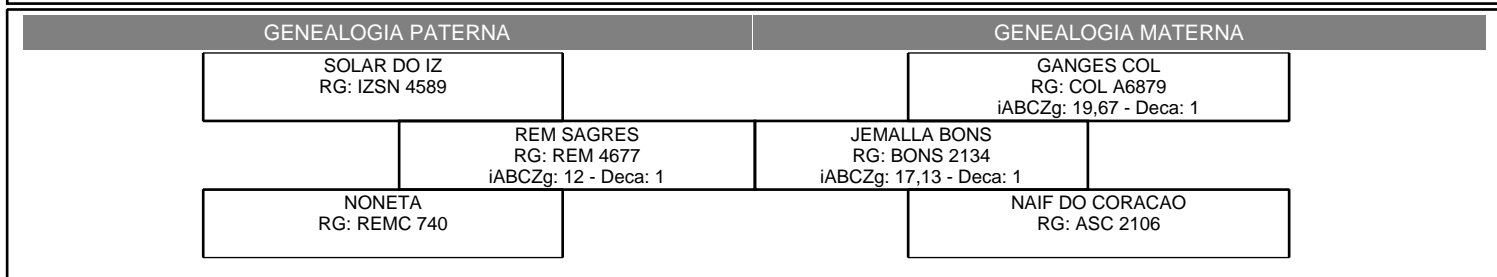




<b>Nome</b> PRUNELLA FIV BONNS				<b>Registro</b> BONNS 2923		<b>Raça - Categoria</b> NELORE - PO			<b>Nascimento</b> 23/08/2015		<b>Sexo</b> FÊMEA
<b>Proprietário</b> PATRICIA ZANCANER CARO OUT/COND				<b>Fazenda</b> BONSUCESSO			<b>Município - UF</b> GUARARAPES - SP				
<b>NFP120</b>	<b>NREBP120</b>	<b>NFP210</b>	<b>NREBP210</b>	<b>NFP365</b>	<b>NREBP365</b>	<b>NFP450</b>	<b>NREBP450</b>	<b>NNP120</b>	<b>NNREBP120</b>	<b>NNP210</b>	<b>NNREBP210</b>
4	2	5	2	4	2	4	2	2	1	1	1
<b>NFPE365</b>	<b>NREBPE365</b>	<b>NFPE450</b>	<b>NREBPE450</b>	<b>NFSTAY</b>	<b>NREBSTAY</b>	<b>NFIPP</b>	<b>NREBIPP</b>	<b>NFAOL</b>	<b>NREBAOL</b>	<b>NFACAB</b>	<b>NREBACAB</b>
0	0	0	0	0	0	2	2	1	1	1	1
<b>GENOTIPADO:</b> SIM <b>iABCZg: 16,15</b> <b>DECA: 1</b> <b>F**: 0,0%</b>											

CARACTERÍSTICAS QUE COMPÕEM O iABCZ				
CARACTERÍSTICAS DE CRESCIMENTO	DEP	AC%	DECA	(10) REPRESENTAÇÃO GRÁFICA (1)
Peso à desmama - efeito direto ( PD-EDg ) -kg	1,94	45	5	
Peso ao ano - efeito direto ( PA-EDg ) -kg	7,28	43	2	
Peso ao sobreano - efeito direto ( PS-EDg ) -kg	10,77	46	2	
CARACTERÍSTICAS MATERNAS	DEP	AC%	DECA	(10) REPRESENTAÇÃO GRÁFICA (1)
Peso à fase materna - efeito materno ( PM-EMg ) -kg	2,88	36	1	
Total materno do peso à desmama ( TMDg ) -kg	5,04	-	1	
CARACTERÍSTICAS REPRODUTIVAS	DEP	AC%	DECA	(10) REPRESENTAÇÃO GRÁFICA (1)
Idade ao primeiro parto ( IPPg ) -dias	-28,33	29	1	
Stayability ( STAYg ) -%	39,03	28	1	
Perímetro Escrotal aos 365 dias ( PE-365g ) -cm	0,312	36	3	

CARACTERÍSTICAS QUE NÃO COMPÕEM O iABCZ				
CARACTERÍSTICAS DE CARÇAÇA	DEP	AC%	DECA	(10) REPRESENTAÇÃO GRÁFICA (1)
Área de olho de lombo ( AOLg ) cm²	2,219	42	1	
Acabamento de carcaça ( ACABg ) 0,1 mm	4,554	35	1	
Marmoreio ( MARg ) %	-0,03	29	5	
CARACTERÍSTICAS DE CRESCIMENTO	DEP	AC%	DECA	(10) REPRESENTAÇÃO GRÁFICA (1)
Peso ao nascimento - efeito direto ( PN-EDg ) -kg	0,06	46	5	
CARACTERÍSTICAS REPRODUTIVAS	DEP	AC%	DECA	(10) REPRESENTAÇÃO GRÁFICA (1)
Perímetro Escrotal aos 450 dias ( PE-450g ) cm	0,518	37	3	
CARACTERÍSTICAS MORFOLÓGICAS	DEP	AC%	DECA	REPRESENTAÇÃO GRÁFICA
Estrutura Corporal ( Eg )	-0,766	35	9	+
Precocidade ( Pg )	4,067	35	1	+
Musculosidade ( Mg )	3,692	35	1	+



**SIGLAS:**  
 F - Endogamia (O cálculo do coeficiente de endogamia foi realizado usando-se até a 5ª geração da genealogia)  
 NFP120 - Número de filhos com peso aos 120 dias  
 NREBP120 - Número de rebanhos dos filhos com peso aos 120 dias  
 NFP210 - Número de filhos com peso aos 210 dias  
 NREBP210 - Número de rebanhos dos filhos com peso aos 210 dias  
 NFP365 - Número de filhos com peso aos 365 dias  
 NREBP365 - Número de rebanhos dos filhos com peso aos 365 dias

NFP450 - Número de filhos com peso aos 450 dias  
 NREBP450 - Número de rebanhos dos filhos com peso aos 450 dias  
 NNFP120 - Número de netos com peso aos 120 dias  
 NNREBP120 - Número de rebanhos dos netos com peso aos 120 dias  
 NNFP210 - Número de netos com peso aos 210 dias  
 NNREBP210 - Número de rebanhos dos netos com peso aos 210 dias  
 NFPE365 - Número de filhos com perímetro escrotal aos 365 dias  
 NREBPE365 - Número de rebanhos dos filhos com perímetro escrotal aos 365 dias  
 NFPE450 - Número de filhos com perímetro escrotal aos 450 dias  
 NREBPE450 - Número de rebanhos dos filhos com perímetro escrotal aos 450 dias

NFSTAY - Número de filhas com fenótipo stayability  
 NREBSTAY - Número de rebanhos das filhas com fenótipo stayability  
 NFIPP - Número de filhas com fenótipo idade ao primeiro parto  
 NRIPP - Número de rebanhos das filhas com fenótipo idade ao primeiro parto  
 NFAOL - Número de filhos com medida de área de olho de lombo  
 NRAOL - Número de rebanhos dos filhos com medida de área de olho de lombo  
 NFACAB - Número de filhos com medida de acabamento de carcaça  
 NRACAB - Número de rebanhos dos filhos com medida de acabamento de carcaça  
 Atestado impresso em 19/04/2024