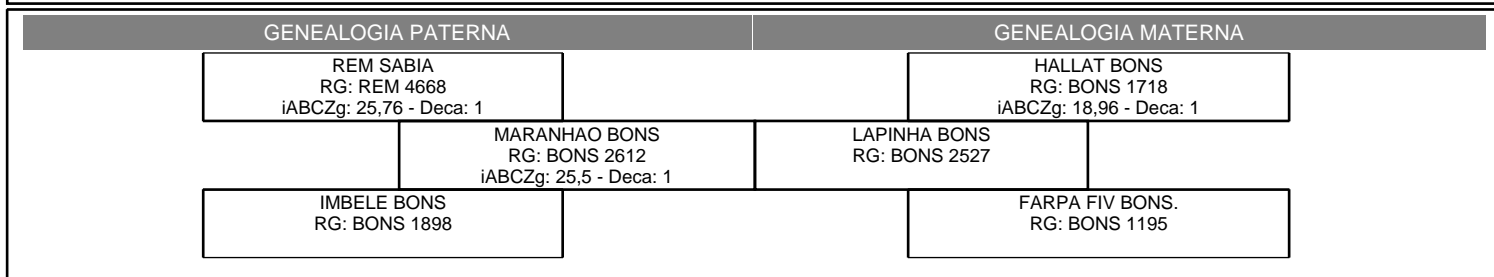




Nome SIENA BONS			Registro BONS 3776			Raça - Categoria NELORE - PO			Nascimento 30/11/2017		Sexo FÊMEA
Proprietário RAPHAEL ZOLLER				Fazenda REALIZA				Município - UF CAMPO GRANDE - MS			
NFP120	NREBP120	NFP210	NREBP210	NFP365	NREBP365	NFP450	NREBP450	NNP120	NNREBP120	NNP210	NNREBP210
16	4	15	4	12	3	11	3	1	1	1	1
NFPE365	NREBPE365	NFPE450	NREBPE450	NFSTAY	NREBSTAY	NFIPP	NREBIPP	NFAOL	NREBAOL	NFACAB	NREBACAB
0	0	0	0	0	0	2	2	6	3	6	3
GENOTIPADO: NÃO iABCZg: 25,35 DECA: 1 F**: 0,78%											

CARACTERÍSTICAS QUE COMPÕEM O iABCZ				
CARACTERÍSTICAS DE CRESCIMENTO	DEP	AC%	DECA	(10) REPRESENTAÇÃO GRÁFICA (1)
Peso à desmama - efeito direto (PD-EDg) -kg	12,91	39	1	
Peso ao ano - efeito direto (PA-EDg) -kg	17,14	38	1	
Peso ao sobreano - efeito direto (PS-EDg) -kg	20,95	39	1	
CARACTERÍSTICAS MATERNAS	DEP	AC%	DECA	(10) REPRESENTAÇÃO GRÁFICA (1)
Peso à fase materna - efeito materno (PM-EMg) -kg	0,99	25	3	
Total materno do peso à desmama (TMDg) -kg	8,18	-	1	
CARACTERÍSTICAS REPRODUTIVAS	DEP	AC%	DECA	(10) REPRESENTAÇÃO GRÁFICA (1)
Idade ao primeiro parto (IPPg) -dias	-10,74	17	2	
Stayability (STAYg) -%	43,69	10	1	
Perímetro Escrotal aos 365 dias (PE-365g) -cm	1,598	17	1	

CARACTERÍSTICAS QUE NÃO COMPÕEM O iABCZ					
CARACTERÍSTICAS DE CARÇAÇA	DEP	AC%	DECA	(10) REPRESENTAÇÃO GRÁFICA (1)	
Área de olho de lombo (AOLg) cm ²	2,135	30	1		
Acabamento de carcaça (ACABg) 0,1 mm	-1,427	23	10		
Marmoreio (MARg) %	-0,23	14	6		
CARACTERÍSTICAS DE CRESCIMENTO	DEP	AC%	DECA	(10) REPRESENTAÇÃO GRÁFICA (1)	
Peso ao nascimento - efeito direto (PN-EDg) -kg	0,84	41	10		
CARACTERÍSTICAS REPRODUTIVAS	DEP	AC%	DECA	(10) REPRESENTAÇÃO GRÁFICA (1)	
Perímetro Escrotal aos 450 dias (PE-450g) cm	1,459	21	1		
CARACTERÍSTICAS MORFOLÓGICAS	DEP	AC%	DECA	REPRESENTAÇÃO GRÁFICA	
Estrutura Corporal (Eg)	1,832	15	1	-	
Precocidade (Pg)	2,401	15	2	-	
Musculosidade (Mg)	4,561	15	1	-	



SIGLAS:

F - Endogamia (O cálculo do coeficiente de endogamia foi realizado usando-se até a 5ª geração da genealogia)
 NFP120 - Número de filhos com peso aos 120 dias
 NREBP120 - Número de rebanhos dos filhos com peso aos 120 dias
 NFP210 - Número de filhos com peso aos 210 dias
 NREBP210 - Número de rebanhos dos filhos com peso aos 210 dias
 NFP365 - Número de filhos com peso aos 365 dias
 NREBP365 - Número de rebanhos dos filhos com peso aos 365 dias

NFP450 - Número de filhos com peso aos 450 dias
 NREBP450 - Número de rebanhos dos filhos com peso aos 450 dias
 NNFP120 - Número de netos com peso aos 120 dias
 NNREBP120 - Número de rebanhos dos netos com peso aos 120 dias
 NNFP210 - Número de netos com peso aos 210 dias
 NNREBP210 - Número de rebanhos dos netos com peso aos 210 dias
 NFPE365 - Número de filhos com perímetro escrotal aos 365 dias
 NREBPE365 - Número de rebanhos dos filhos com perímetro escrotal aos 365 dias
 NFPE450 - Número de filhos com perímetro escrotal aos 450 dias
 NREBPE450 - Número de rebanhos dos filhos com perímetro escrotal aos 450 dias

NFSTAY - Número de filhas com fenótipo stayability
 NREBSTAY - Número de rebanhos das filhas com fenótipo stayability
 NFIPP - Número de filhas com fenótipo idade ao primeiro parto
 NRIPP - Número de rebanhos das filhas com fenótipo idade ao primeiro parto
 NFAOL - Número de filhos com medida de área de olho de lombo
 NRAOL - Número de rebanhos dos filhos com medida de área de olho de lombo
 NFACAB - Número de filhos com medida de acabamento de carcaça
 NRACAB - Número de rebanhos dos filhos com medida de acabamento de carcaça
 Atestado impresso em 19/04/2024